



france•tv

Accord Gestion Prévisionnelle des Emplois et des Parcours Professionnels

RÉUNION D'INFORMATION LOCALE

Juin 2022

L'accord GPEPP en quelques mots

Répondre aux enjeux stratégiques de FTV et définir les moyens et outils permettant d'y arriver avec :

- La mise en œuvre d'une **gestion prévisionnelle des emplois et des compétences dynamiques et concertées**
- La création des **parcours professionnels** apprenants individuels et collectifs
- Permettant d'élargir **le champ des possibles**

La GPEPP est donc l'ensemble des méthodes et des pratiques destinées à permettre l'adaptation permanente des compétences aux besoins de l'entreprise.

Les intentions

Anticiper et accompagner les besoins et les évolutions en matière d'emplois et de compétences.

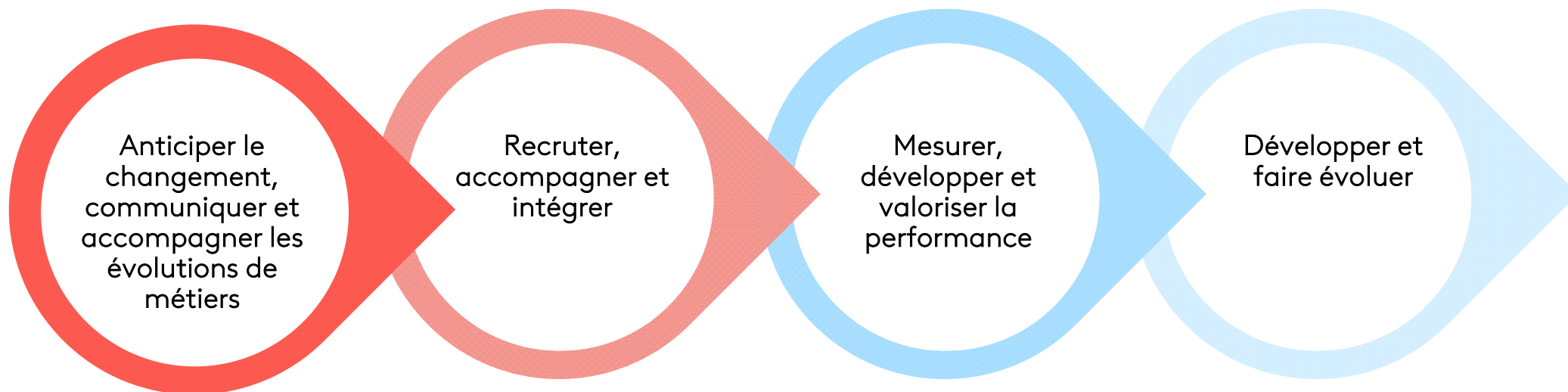
Promouvoir la mobilité interne et accompagner les évolutions professionnelles.

Evaluer et développer les compétences individuelles des salarié(e)s pour répondre aux besoins de l'entreprise, d'aujourd'hui et de demain.

Accompagner les salarié(e)s à chaque étape de leur parcours professionnel.

Le(la) salarié(e) est le premier(ère) acteur(trice) de sa carrière

L'accord en 4 thèmes



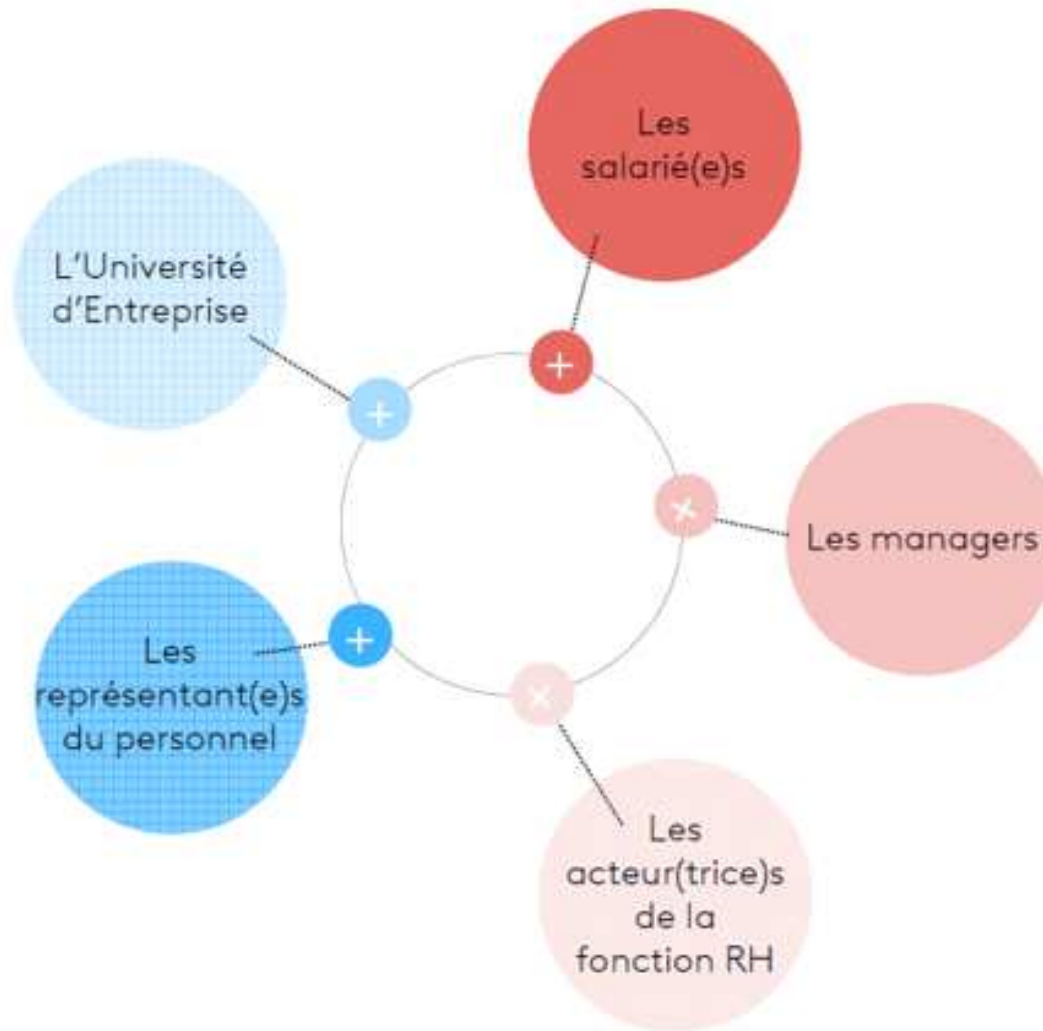
Aux commandes : le binôme Manager / RH

la stratégie et
les besoins de l'organisation

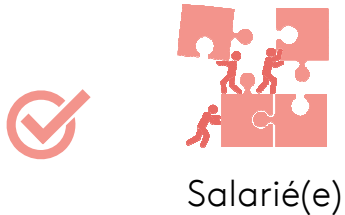


les processus et outils à
chaque étape du parcours
professionnel des salarié(e)s

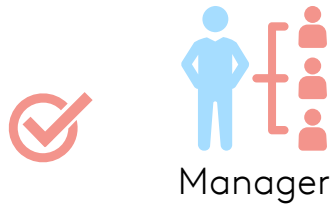
Les acteurs



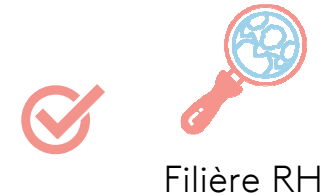
Zoom sur les bénéfices attendus ...



- **Bénéficier d'une intégration personnalisée**
- **Avoir une meilleure connaissance des métiers et de l'organisation interne**
- **Etre accompagné(e) pour élaborer et mettre en œuvre son projet professionnel**



- **Accompagner l'évolution des métiers de l'entreprise**
- **Intégrer et développer les compétences de son équipe en fonction des besoins de l'activité**
- **Accompagner le(la) salarié(e) dans la mise en œuvre de son projet professionnel**



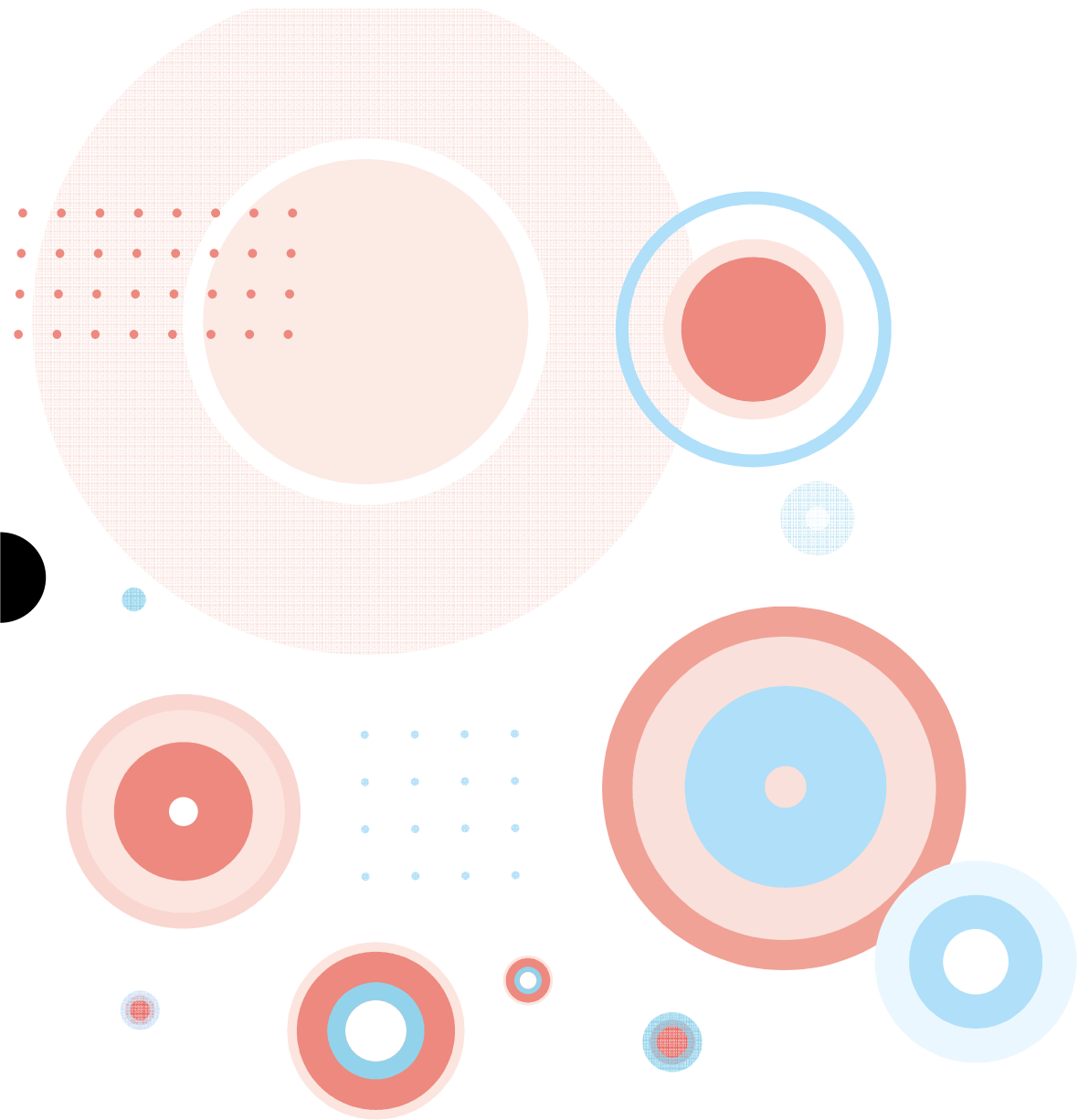
- **Avoir une meilleure connaissance des métiers et de l'organisation pour être en soutien aux directions et aux salarié(e)s**
- **Relier les différents outils RH et managériaux pour les exploiter de façon plus concrète**
- **Accompagner le(la) salarié(e) dans l'élaboration de son projet professionnel**

Travail Collectif

● A noter !

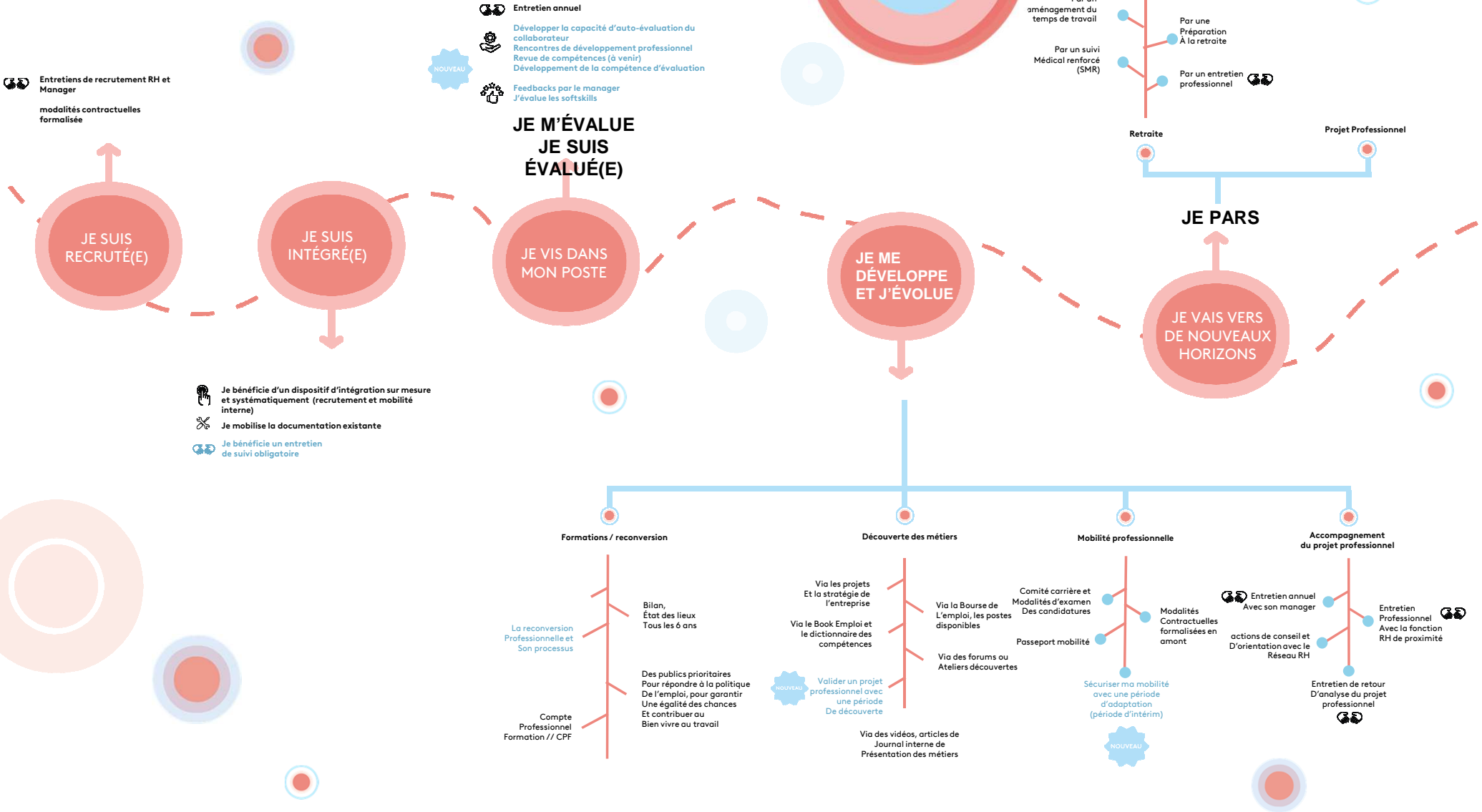
Une clause de revoyure sur certains éléments de l'accord est prévue fin décembre 2022

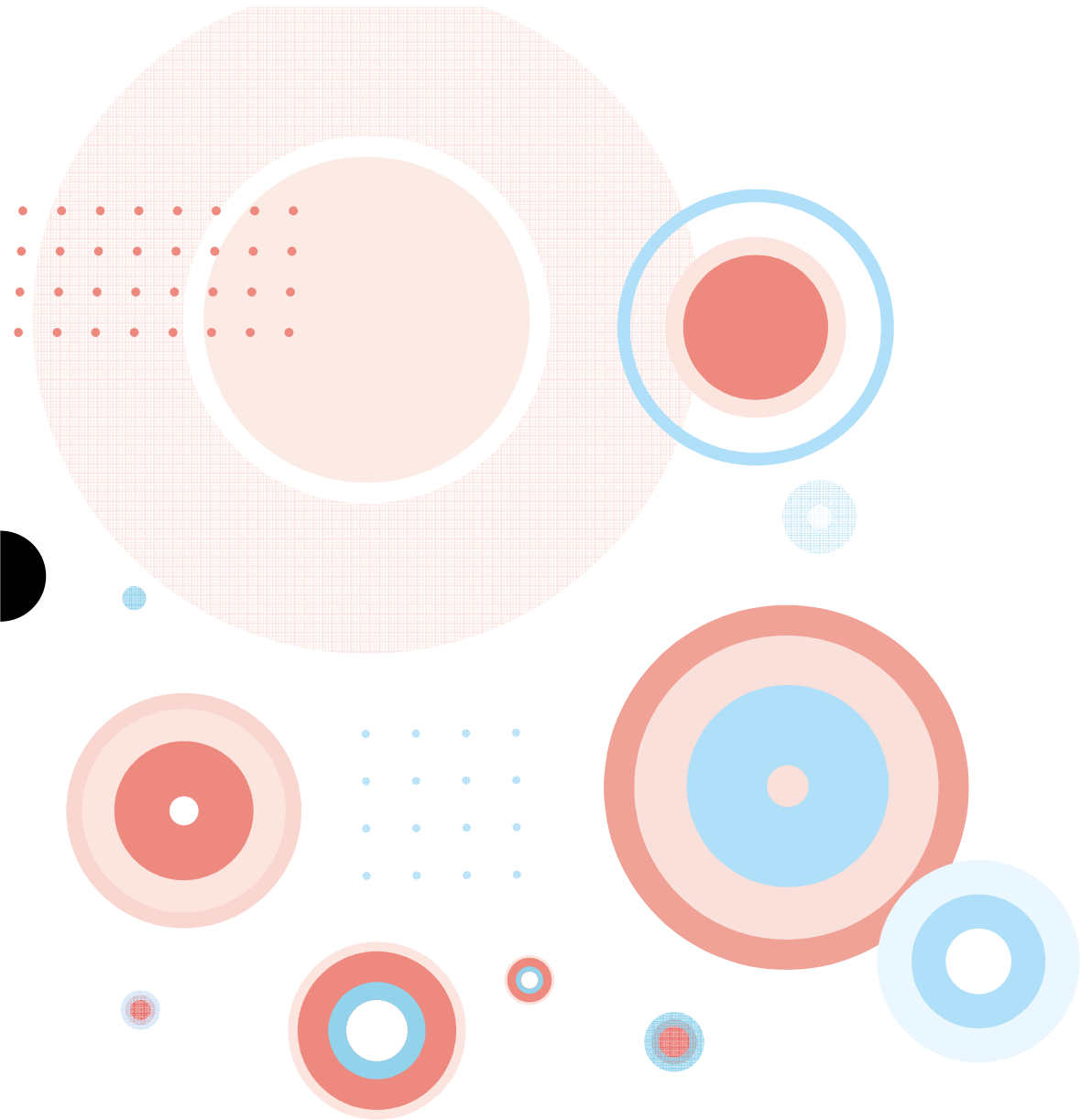
- ✓ L'influence du nouveau COM sur l'emploi et les compétences,
- ✓ Le périmètre des diagnostics de l'emploi,
- ✓ Les revues de compétences,
- ✓ Les dispositifs de fin de carrière



Votre Parcours Professionnel à FTV

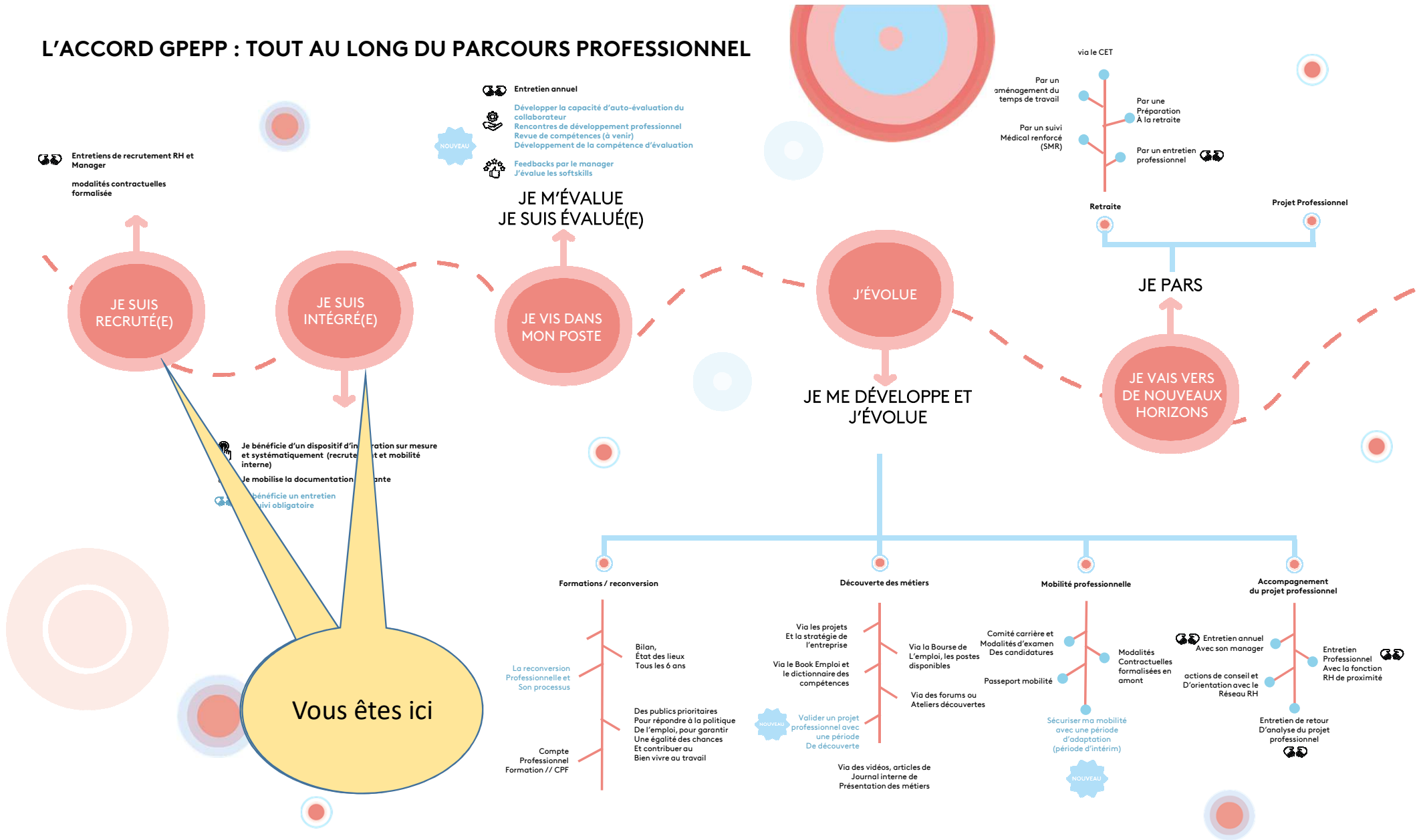
L'ACCORD GPEPP : TOUT AU LONG DU PARCOURS PROFESSIONNEL





Recrutement & Intégration

L'ACCORD GPEPP : TOUT AU LONG DU PARCOURS PROFESSIONNEL



Dispositifs incontournables

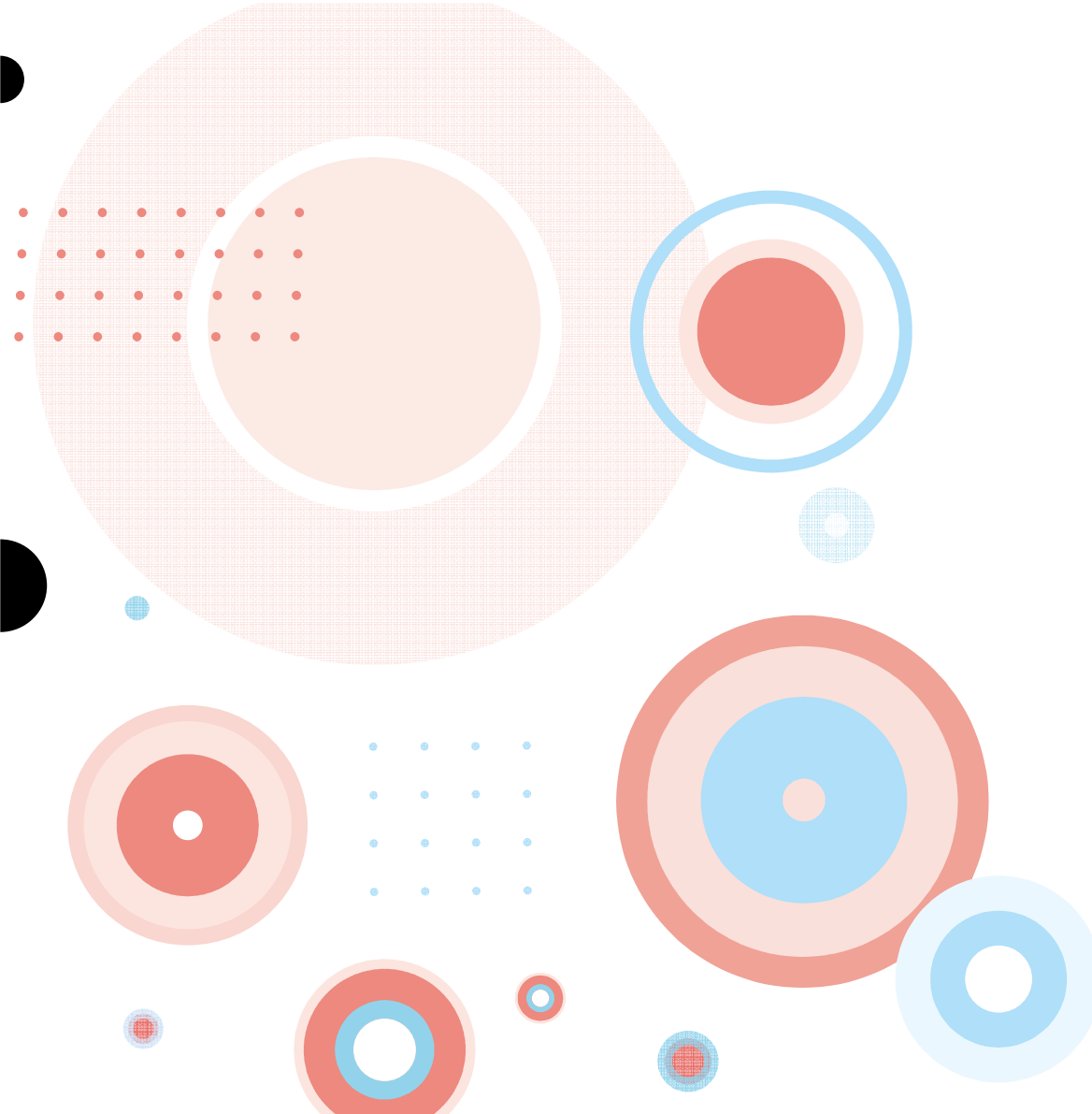
- **Nécessité de rajeunir et de transmettre vos compétences et vos pratiques**

32% de salarié(e)s "junior" âgé(e)s jusqu'à 30 ans inclus, sur l'ensemble des recrutements réalisés en CDI sur la période d'application l'accord

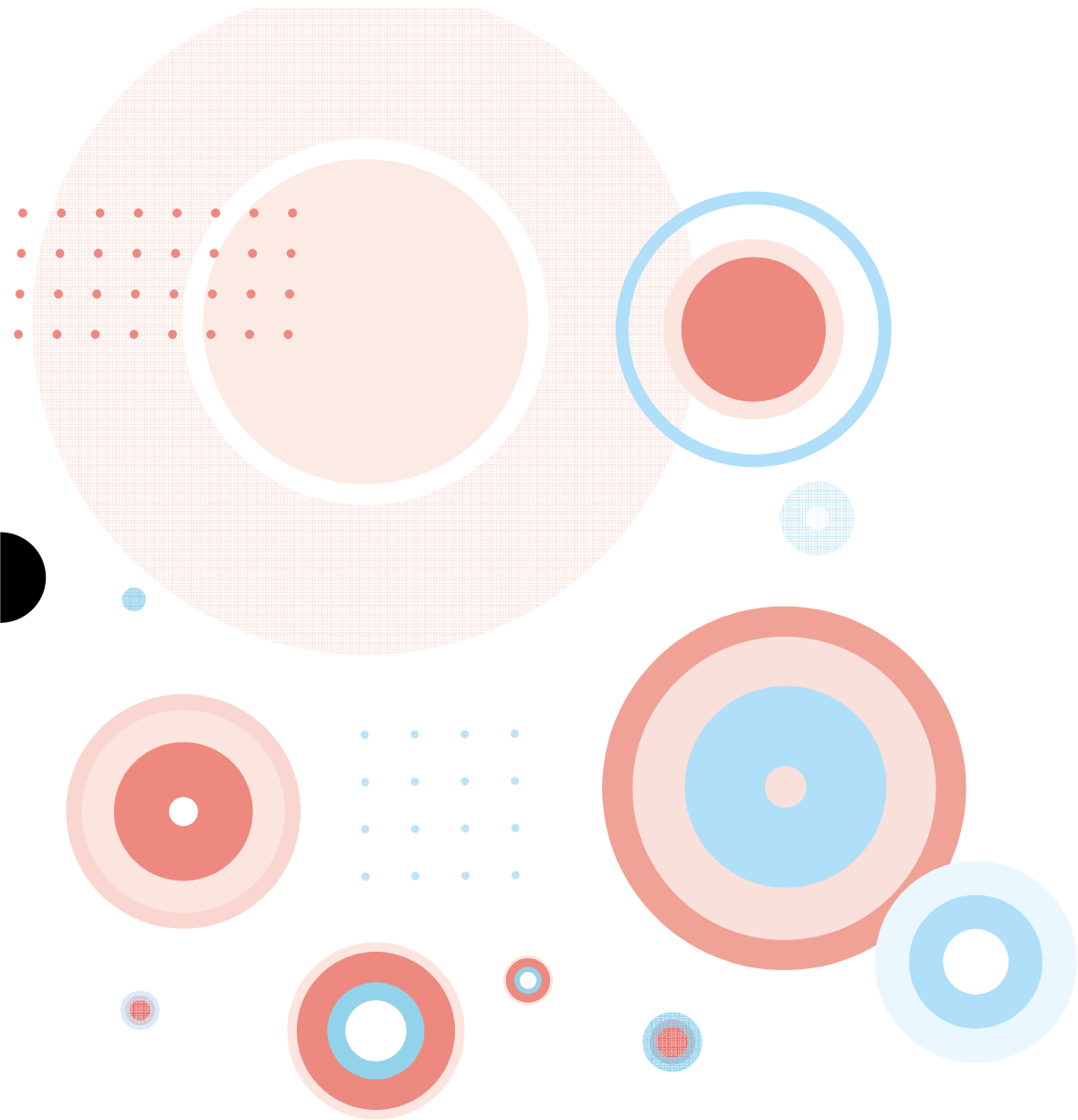
Alternance : 3,5% de l'effectif moyen annuel de l'entreprise

- **Une intégration personnalisée, répondant à vos besoins (formations, documents...)**

Parcours d'intégration adapté au recrutement et à la mobilité, entretien de suivi

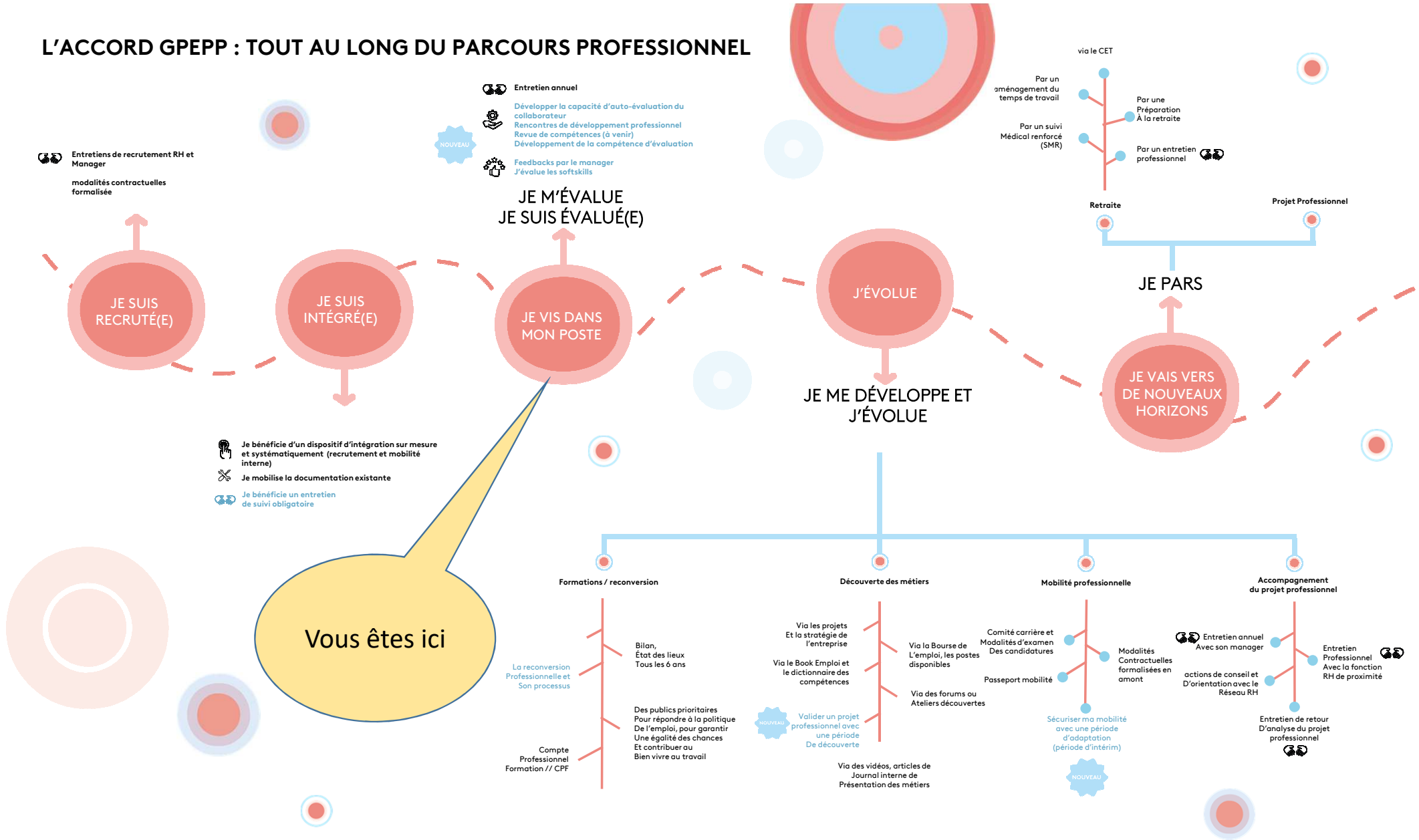


Questions ?



**Evoluer
Sur le poste**

L'ACCORD GPEPP : TOUT AU LONG DU PARCOURS PROFESSIONNEL



Dispositifs incontournables

- Un moment privilégié d'échange et des retours constructifs réguliers de votre Manager sur votre activité quotidienne et les projets auxquels vous participez permettant des ajustements réguliers

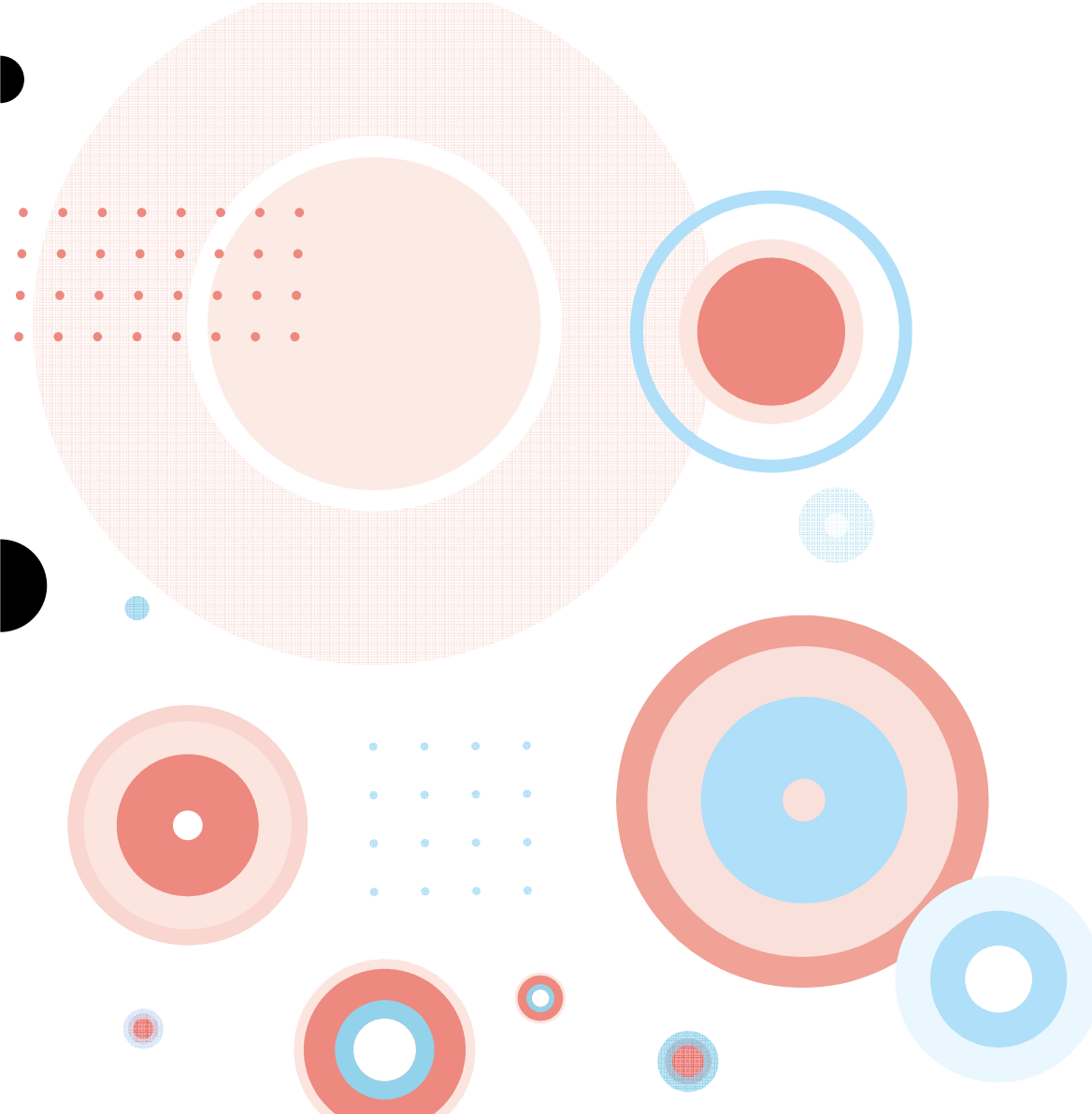
L'entretien annuel, [des feedbacks](#)

- Une évaluation co-construite, avec des critères définis communs et transverses à l'entreprise à la base des plans d'actions RH

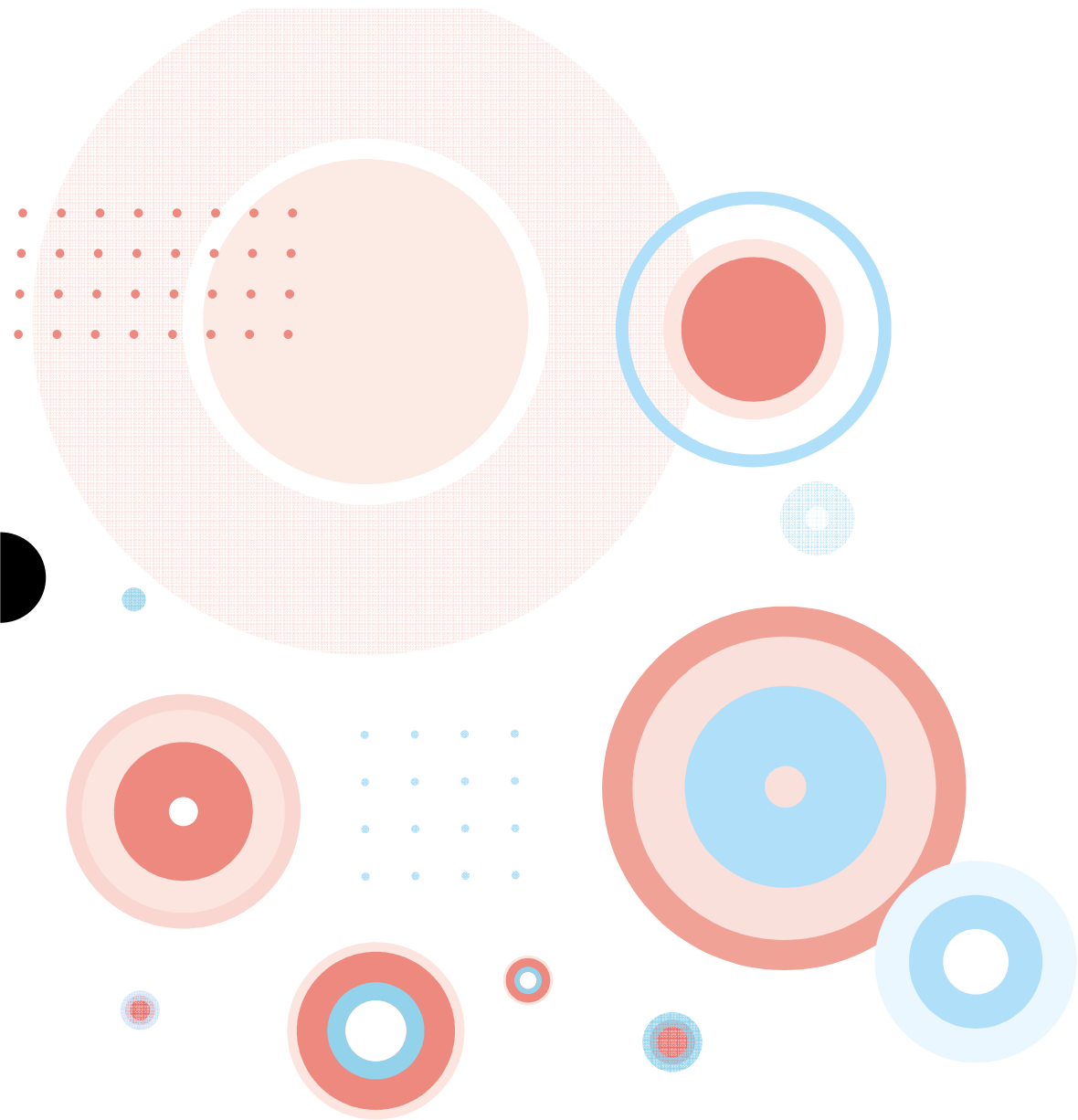
Développer votre [capacité d'auto évaluation](#) et [la compétence d'évaluation du RH et du manager](#), Book Emploi dynamique

- Une adaptation de vos compétences aux évolutions de votre emploi

La politique de formation d'adaptation à l'emploi avec l'appui de l'UFTV

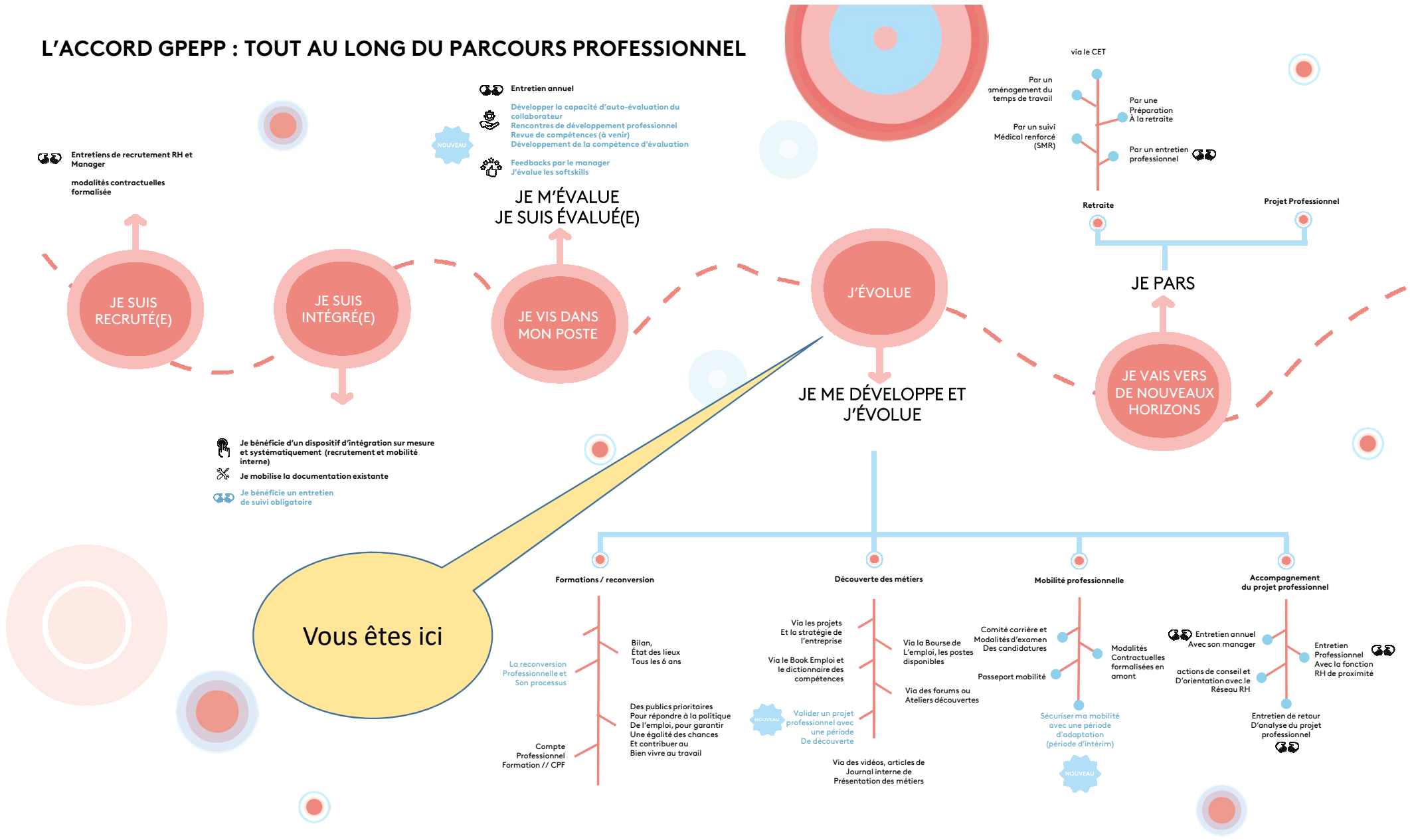


Questions ?



**Développement,
évolution et mobilité**

L'ACCORD GPEPP : TOUT AU LONG DU PARCOURS PROFESSIONNEL



Dispositifs incontournables

➤ Donner de la visibilité sur les perspectives de développement professionnel

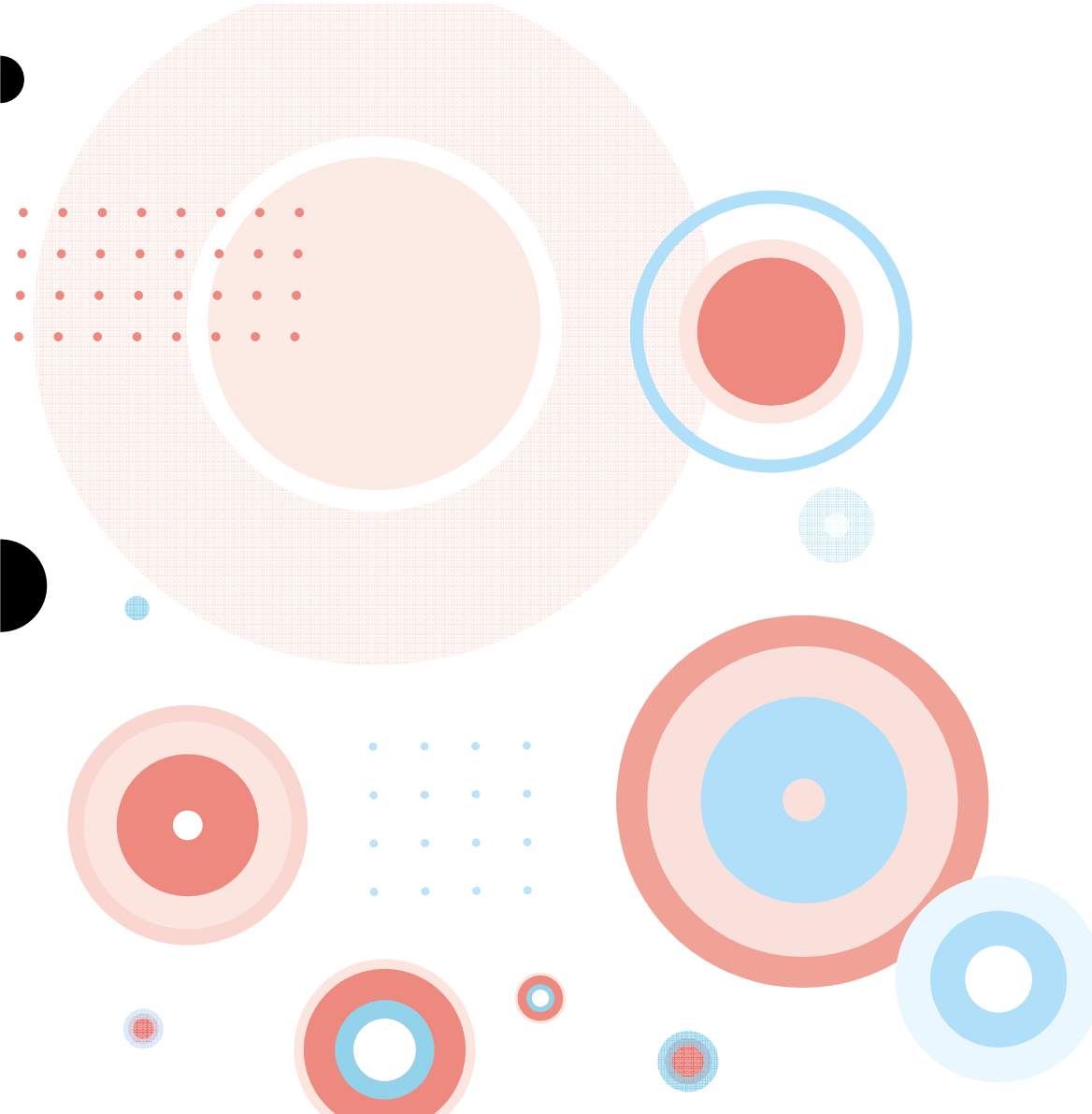
Elargissement de la notion de mobilité, Période de découverte et Période d'adaptation, Book Emploi dynamique

➤ Un accompagnement sur mesure, formalisé avec un engagement de suivi

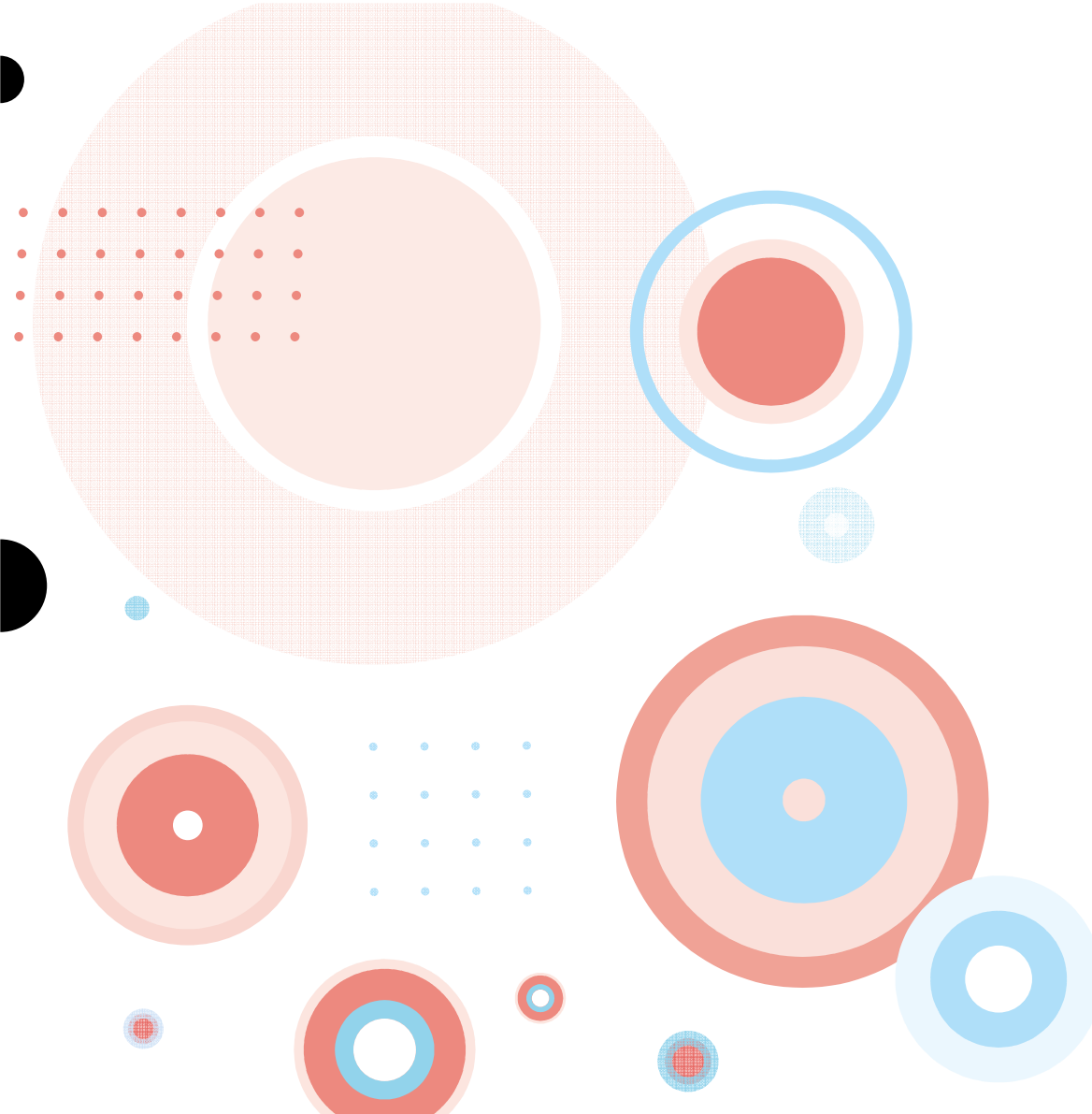
L'Entretien professionnel, les Rencontres de développement professionnel, Le processus de reconversion professionnelle, la revue des compétences (à venir), la politique de formation de développement de compétences et d'accompagnement de la transformation, l'accompagnement dans l'utilisation du CPF

↘ Valoriser et transmettre vos compétences

Développer les relations écoles, Reconnaissance du rôle du tuteur, un temps dédié au rôle de tuteur, valorisation du CPF



Questions ?



Evolution des métiers

Dispositifs incontournables

- Des emplois reflétant les pratiques du terrain et celles du secteur de l'audiovisuel

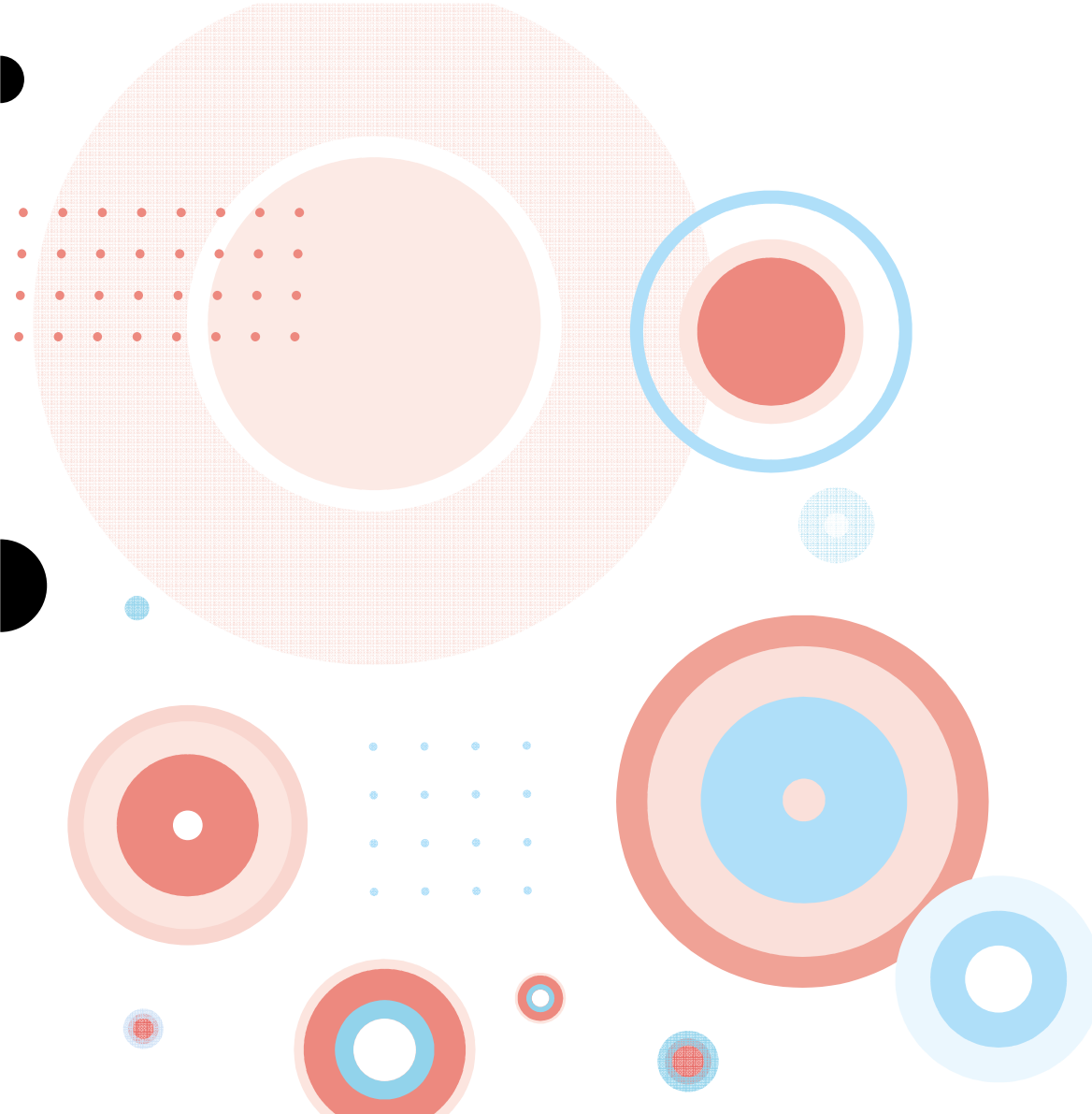
Veille interne et externe avec les partenaires du secteur, séminaires d'échanges diagnostic de l'emploi, [Espace métiers](#), [négociations des Emplois](#), [Book Emplois](#)

- Un engagement annuel de l'entreprise sur des parcours professionnels

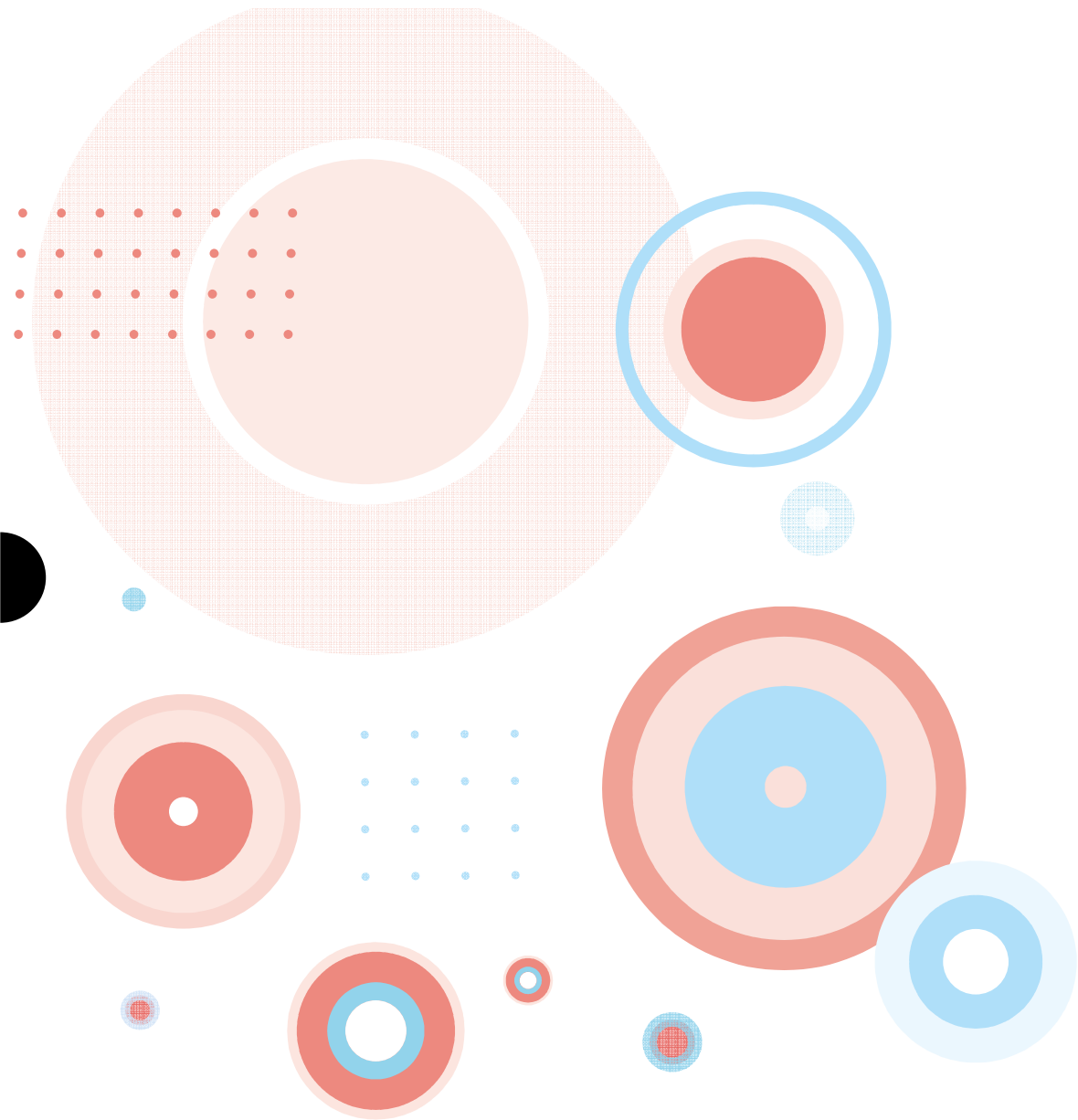
2022 : Journalistes, Chargé(e) de Production, Chargé(e) d'éditions numériques

- Une meilleure connaissance des projets de l'entreprises et de leurs perspectives

Une [communication](#) plus régulière et dynamique

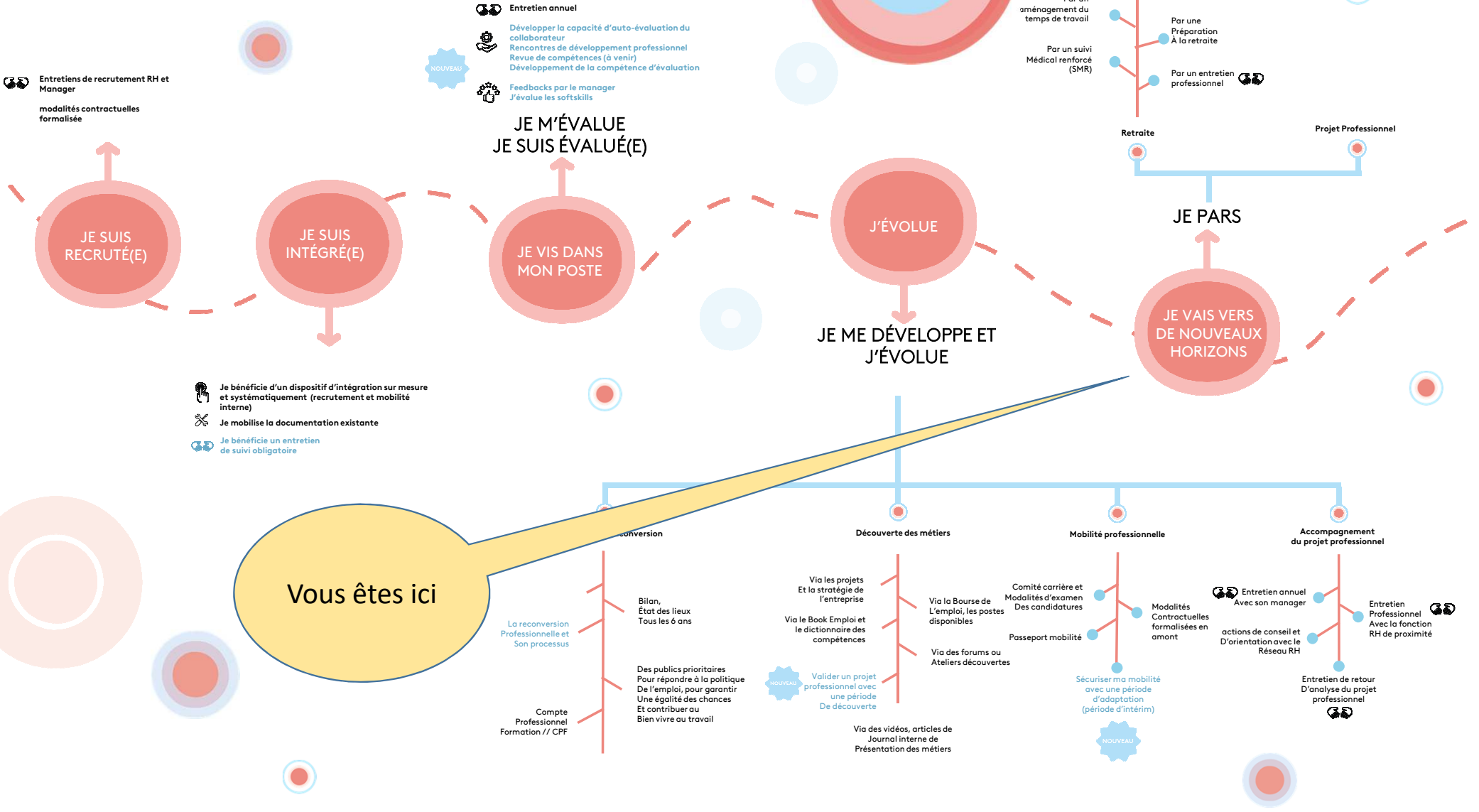


Questions ?



**Partir vers de
nouveaux horizons**

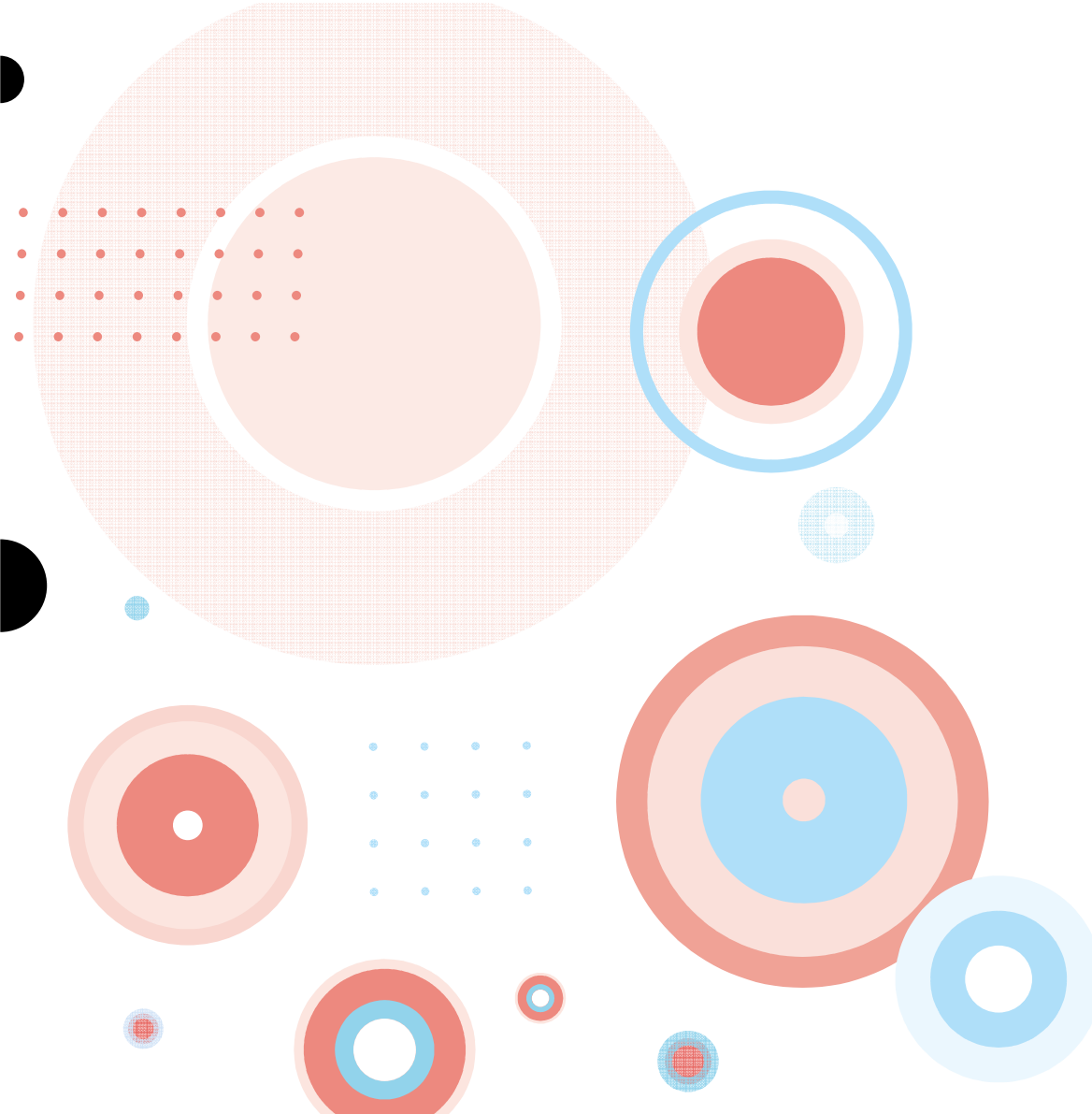
L'ACCORD GPEPP : TOUT AU LONG DU PARCOURS PROFESSIONNEL



Dispositifs incontournables

- Un accompagnement individualisé dans votre parcours professionnel : vers la retraite ou vers des projets professionnels externes

Plan de Départs Volontaires jusqu'au 31/12/2022 (Retraite progressive, Départs à la retraite, Accompagnement de projets professionnels),
Entretien professionnel, Accompagnement à la retraite individualisé avec Audiens, formation à la préparation à la retraite

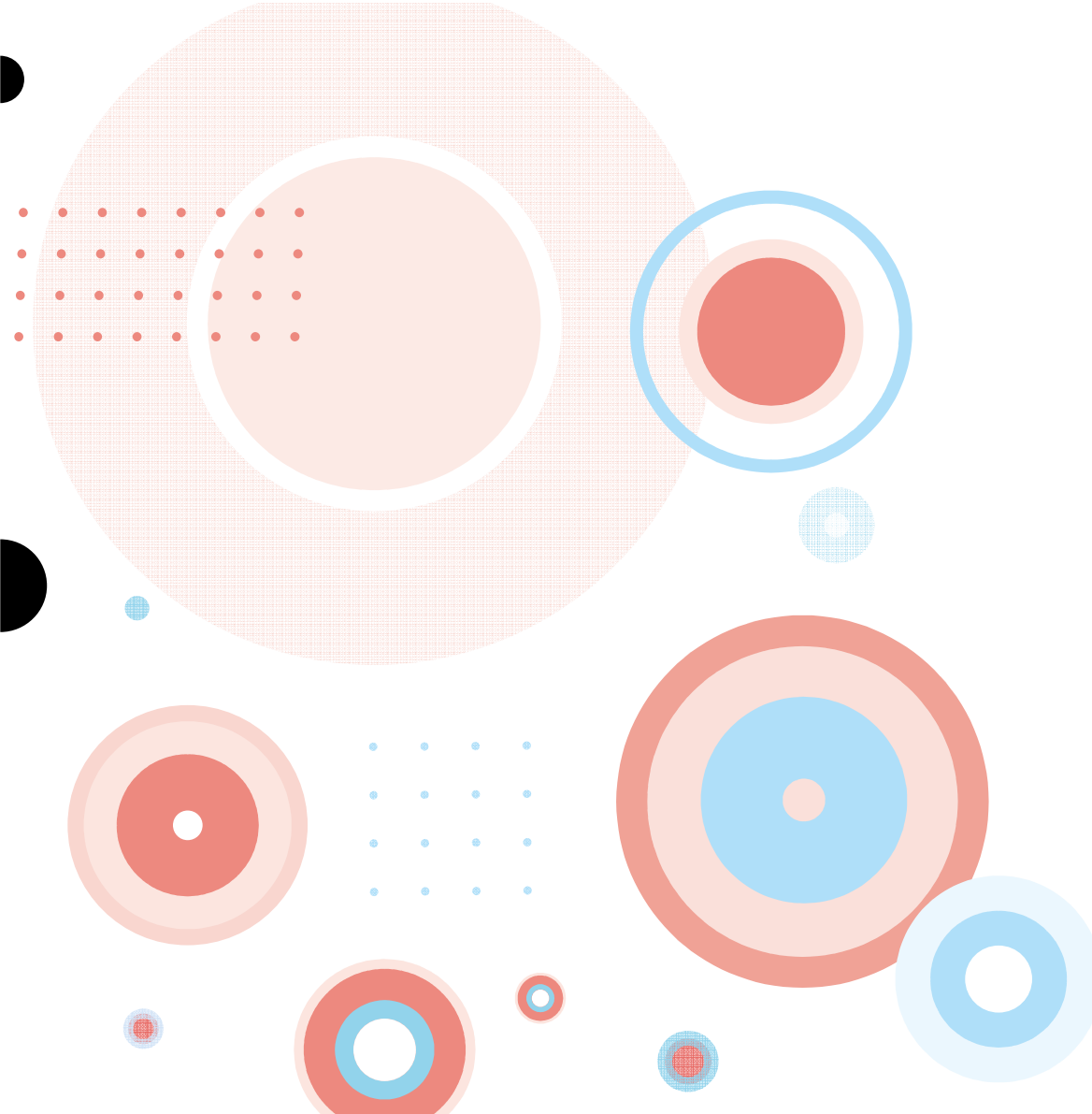


Questions ?

Illustration de la dynamique impulsée

- Le nouveau Book Emploi, transverse à France Télévisions, vers plus de visibilité pour les salariés, managers et RH

[Book Emploi commenté 2022.mp4](#)



Merci