



# NE TENDEZ PAS LA PERCHE À L'ABSTENTION !

france.tv

1<sup>ER</sup>  
TOUR

ÉLECTIONS PROFESSIONNELLES À FTV  
DU 10 AU 16 MARS 2022 ET DU 31 MARS AU 6 AVRIL 2022

2<sup>ÈME</sup>  
TOUR

## VOTEZ CFDT POUR...

RENFORCER LE PLURALISME  
DU CSE

UN COLLECTIF PARTICIPATIF  
ET DÉMOCRATIQUE

UN DIALOGUE SOCIAL  
PRAGMATIQUE

PLUS DE TRANSPARENCE  
ET MOINS DE DOGMES

### POURQUOI VOTER CFDT ?

**Parce que nos candidats vous ressemblent : ils sont salariés de France Télévisions, de tout âge, de tous les métiers, engagés, et prêts à défendre vos intérêts sans idéologie ni corporatisme.**

**La Cfdt fait des propositions sérieuses pour moderniser le dialogue social : votre voix compte pour nous placer en position de force dans les négociations, et nous permettre de faire du CSE une instance de progrès social.**

**Votre voix à l'élection du CSE, c'est aussi votre voix dans l'entreprise : c'est vous qui nous donnez notre légitimité lors des négociations avec la direction**

**Voter Cfdt c'est être acteur de votre avenir à France Télévisions**

## Paroles de candidats



“SUBISSANT LES RÉFORMES INCESSANTES DE L'AUDIOVISUEL PUBLIC, LES SALARIÉS DE FRANCE TÉLÉVISIONS ONT BESOIN DE REPRÉSENTANTS SYNDICAUX POUR LES PROTÉGER. ADHÉRANT À LA CFDT DEPUIS PLUS DE 25 ANS, J'AI DÉCIDÉ DE M'ENGAGER AUPRÈS DES SALARIÉS DE FRANCE TÉLÉVISIONS POUR DÉFENDRE LEURS INTÉRÊTS.”

Stéphane Auvray – Chef opérateur son



“EXERCER SON MÉTIER DANS UN ENVIRONNEMENT SAIN ET BIENVEILLANT EST POUR MOI LA PRIORITÉ. AU REGARD DE L'HISTOIRE, CE SONT LES LUTTES SYNDICALES QUI ONT PERMIS AUX SALARIÉS D'AMÉLIORER LEURS CONDITIONS DE TRAVAIL. POUR MOI LA CFDT EST UN SYNDICAT QUI NE PROMET PAS LA LUNE MAIS QUI, AU CONTRAIRE, GARDE LES PIEDS SUR TERRE CE QUI EST UN ATOUT POUR AVANCER. NOTRE COLLECTIF DE TRAVAIL, RICHE EN EXPÉRIENCE PROFESSIONNELLES, METTRA TOUT EN ŒUVRE POUR ÊTRE À LA HAUTEUR DE VOS ATTENTES”

Caroline Labasque, Cheffe monteuse, DSC CFDT



“APRÈS PLUS DE 20 ANS D'ENGAGEMENT SYNDICAL AVEC LA CFDT, J'AI TOUJOURS À COEUR D'ÊTRE À L'ÉCOUTE ET DE DÉFENDRE LES INTÉRÊTS DE TOUS LES SALARIÉS DE FTV. HONNÊTÉTÉ, SINCÉRITÉ ET OPINIÂTRETÉ FORMENT LA CLEF DE VOÛTE DE MA FAÇON DE FAIRE VALOIR NOS DROITS. JE SUIS CONVAINCUE QUE NOTRE ENTREPRISE DOIT MISER D'AVANTAGE SUR LE PROGRÈS SOCIAL SI ELLE VEUT RÉUSSIR DANS SES AMBITIONS. POUR CELA, JE SUIS PERSUADÉE QUE LA VOIX SYNDICALE, HAUTE ET INTELLIGIBLE, RESTE LA PLUS EFFICACE POUR SOUTENIR CHACUN ”

Marie-Hélène Bordes – Cheffe de Chaîne et DS

“CONCERNÉE PAR LE TRANSFERT TEPI, LA CFDT A RÉAGI TOUT DE SUITE ET A SOUTENU LES SALARIÉS DANS LE STRESS DE CE TRANSFERT. ELLE S'EST CONCERTÉE AVEC LES AUTRES SYNDICATS POUR MENER UNE ACTION COMMUNE POUR AVOIR PLUS DE POIDS FACE À LA DIRECTION INTRANSIGEANTE. EN CES TEMPS DIFFICILES DE RÉDUCTION DES ETP ET DE DÉSHUMANISATION AU SEIN DE L'ENTREPRISE, IL EST BON DE POUVOIR SE SOUTENIR ET SE SERRER LES COUDES. SYNDICAT À L'ÉCOUTE DES SALARIÉS, PRÊTS À DÉFENDRE LES SALARIÉS.”

Anne Gelli – Chargée d'édition numérique



# LES PROPOSITIONS QUE NOUS DÉFENDONS



## ● Améliorer la Qualité de la Vie au Travail :

garantir vraiment la prise en compte de la QVT et redonner du **sens au travail**, obtenir la fin du « plan social permanent » ; assurer un accès équitable à la formation ; nous avons signé l'**accord Télétravail** pour un télétravail pour tous, dans de bonnes conditions.

Pour que ce changement soit une vraie réussite, nous devons nous doter des outils qui nous permettent, hors les murs, de garder le contact et l'esprit d'entraide, veiller aussi à ne pas rater les signes de difficulté de salariés en distantiel. **Écoute et volonté d'agir, c'est la Cfdt !**

## ● Égalité professionnelle :

lutter contre les disparités, et prioriser le rattrapage des écarts. Diversité, inclusion, égalité des chances doivent être des réalités à FTV. Avec la signature de l'accord égalité professionnelle, la Cfdt s'engage pour une obligation de résultat en matière d'égalité professionnelle !

## ● Parler travail pour mieux travailler :

rouvrir les discussions autour du **temps de travail des seniors**, sur les **fin de carrière**, et sur la prévention des risques. Nous devons tous être impliqués dans les projets, qu'ils soient techniques ou éditoriaux ?

## ● Redonner du sens :

maitriser la transformation numérique, négocier ses impacts sur nos métiers et organisations pour ne pas les subir, mettre en place une gestion prévisionnelle des emplois et des parcours professionnels.

## ● Pouvoir d'achat :

reconnaitre et valoriser les salariés aussi par la rémunération et réduire les écarts de rémunération. Nous avons signé l'accord **Prime Vélo**, l'**accord Intéressement** avec des critères responsables et réalistes, la **NAO 2021**...

## LE DIALOGUE SOCIAL



## LA DIRECTION PEUT MIEUX FAIRE !

Donner du sens aussi à notre responsabilité sociétale et environnementale, au-delà des mots et du « greenwashing » !

## ● Solidarité avec les non-permanents :

la Cfdt a signé l'accord créant le **fonds de solidarité pour nos collègues non-permanents** pendant la période du confinement sans activité. Défendre l'emploi et les droits des non-permanents à FTV, accompagner dans les démarches de requalification ou d'intégration.

## ● Responsabilité sociétale des entreprises :

pour une **entreprise verte et sociale**, et le Plan Vélo n'est qu'un début !

## ● Évolution des métiers et des compétences :

**défense et valorisation des métiers et des expertises**, démarche volontaire pour la création de nouveaux métiers, maintien dans l'emploi par la formation, opposition aux polycompétences.

NE PASSEZ PAS AU ROUGE,  
CHOISISSEZ L'ORANGE !



# LA CFDT, AU RENDEZ-VOUS DU MONDE D'APRÈS ! ●

À France Télévisions, notre ligne de conduite a toujours été et restera toujours la même : défendre les intérêts de tous, quel que soit le métier ou le statut, en combattant tous les préjugés et en refusant toute approche corporatiste.

Les occasions de le prouver n'ont pas manqué ces derniers mois. Chaque fois que la situation l'a exigé, nous avons été aux côtés des personnels du siège.

À vos côtés, collègues non-permanents pendant la crise sanitaire ; à vos côtés, pour combattre le transfert des personnels des magazines vers la filiale ou encore la décision de ne plus recourir aux illustrateurs sonores ; à vos côtés, lors des alertes « santé » et des saisines syndicales dans les services du siège ; à vos côtés, pour défendre vos situations individuelles ou vos collectifs de travail ;

à vos côtés, pour revendiquer des moyens humains et techniques pour travailler mieux. Pour nous, défendre l'intérêt général c'est aussi affirmer qu'il n'y a pas de salariés moins indispensables que d'autres, un outil syndical qui nous mette tous sur un pied d'égalité !

Nous nous adressons sans distinction à toutes les catégories de salariés de France Télévisions, qu'ils soient permanents, intermittents, CDDU.

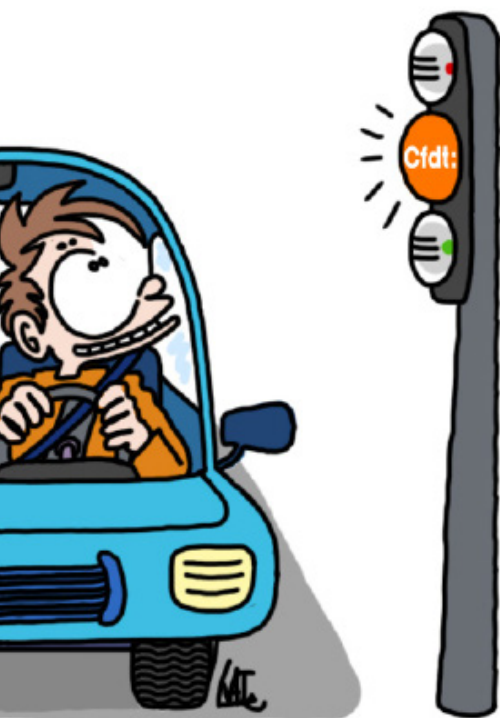
Fiers et forts de nos valeurs, nous pensons aujourd'hui être les mieux à même de permettre à chacun de continuer à trouver du sens dans son métier et du plaisir dans une entreprise où les changements sont souvent la source d'inquiétudes légitimes.

Nous faisons le choix d'un dialogue constructif, plutôt que celui de la contestation quand le temps de la négociation est passé.

Nous sommes force de proposition et négocions des accords innovants, nous veillons au respect de la parole donnée, à la prise en compte de la dimension sociale et humaine des projets de l'entreprise.

Le choix que vous allez faire est donc fondamental : le CSE est l'organe central de débat entre les représentants du personnel et la direction. Il est compétent sur tous les sujets sociaux et économiques, et depuis 2021, aussi sur le sujet de l'impact écologique de l'entreprise.

Il est informé et consulté sur tous les projets importants de l'établissement, il désigne les membres de la Commission Santé, Sécurité et Conditions de Travail, et gère les activités sociales et culturelles, véritable outil de cohésion sociale et d'épanouissement des salariés.



## LA CFDT AU CSE, C'EST...

L'expression collective des salariés et la préservation de leurs intérêts, le suivi de l'évolution économique, financière et stratégique de l'entreprise, l'analyse et le contrôle de l'organisation et de la charge de travail et de ses effets, des élus motivés, disponibles, revendicatifs.

## POURQUOI VOTER ?

Pour être acteur de votre avenir.  
Pour ne pas laisser les autres décider à votre place.  
Parce que vous souhaitez des représentants qui défendent vos intérêts.

## POURQUOI LA CFDT ?

Parce que vous vous reconnaissez dans un collectif participatif, solidaire et démocratique !  
Parce que la CFDT est toujours présente pour écouter et accompagner les salariés qui en ont besoin.  
Parce que la CFDT est toujours transparente et vous parle « vrai ».

*Soyons plus forts, avec vous, pour être entendus et pour défendre les intérêts de tous !*

**Votez pour la Cfdt, pour être acteur de votre avenir à France Télévisions !**



# VOS CANDIDATS **CFDT** AU CSE



**Caroline Labasque**  
cheffe monteuse



**Yohann Relat**  
journaliste spécialisé



**Marie-Hélène Bordes**  
cheffe de chaîne



**Antonio Ferreira**  
admin. syst. réseaux/BDD



**Nadia Selkim**  
responsable déonto. progr.



**Pascal Verdeau**  
rédac chef adjoint



**Aurélia Chopin**  
journaliste spécialisée



**Tristan Drocourt**  
chef de chaîne



**Laurent Bellet**  
rédac chef adjoint



**Valérie Verduron**  
responsable d'édition



**Christian Perrin**  
chef de projet technologie



**Marie-Laure Mezard**  
cadre moyens généraux



**Mathilde Faivre**  
rédac chef adjointe



**Noé Salem**  
grand reporter



**Xavier Tupin**  
respons. coordin. formation



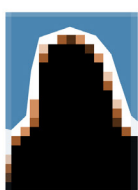
**Carina Perez**  
cheffe de chaîne



**Sandrine Bossy**  
chargée de production



**Stéphane Auvray**  
chef op son mixeur



**Sophie Le Bris**  
cadre moyens généraux



**Thierry Aveline**  
chargé gestion administrative



**Laurence Sarrasin**  
chargée de mission



**Didier Bieuvelet**  
admin. syst. réseaux



**Nathalie Karczinski**  
cheffe monteuse



**Cyril Demortier**  
magasinier



**Pascale Lepeytre**  
assistante de direction



**Cécile Fernandez**  
cheffe monteuse



**Barbara Six**  
journaliste spécialisée



**Florian Borius**  
ingénieur étude et dev.



**Sophie Lacombe**  
cheffe monteuse



**Olivia Pergament**  
cheffe monteuse



**Christophe Pauly**  
chargé développement RH



**Nathalie Manga**  
chargée programmation



**Dominique Masse**  
chef d'édition



**Anne Gelli**  
chargée édition numérique



**Christine Beauvalet**  
cheffe monteuse

## Collège CADRE - **Candidats titulaires**

**Caroline Labasque**, Cheffe Monteuse  
**Yohann Relat**, Journaliste Spécialisé  
**Marie-Hélène Bordes**, Cheffe de Chaîne  
**Antonio Ferreira**, Administrateur système réseaux/BDD  
**Nadia Selkim**, Resp. Déontologie Prog/Obligat./Antenne  
**Pascal Verdeau**, Rédacteur en Chef Adjoint  
**Aurélia Chopin**, Journaliste Spécialisée  
**Tristan Drocourt**, Chef de Chaîne  
**Valérie Verduron**, Responsable d'Édition  
**Christian Perrin**, Chef de Projet Technologie  
**Mathilde Faivre**, Rédactrice en Chef Adjointe  
**Noé Salem**, Grand Reporter  
**Marie-Laure Mézard**, Cadre des Moyens Généraux  
**Xavier Tupin**, Responsable Coordinateur Formation  
**Carina Perez**, Cheffe de Chaîne  
**Stéphane Auvray**, Chef Opérateur Son Mixeur  
**Sophie Le Bris**, Cadre des Moyens Généraux  
**Thierry Aveline**, Chargé de Gestion Administrative  
**Laurence Sarrasin**, Chargée de mission  
**Didier Bieuvelet**, Administrateur Système Réseaux  
**Nathalie Karczinski**, Cheffe Monteuse

## Collège CADRE - **Candidats suppléants**

**Stéphane Auvray**, Chef Opérateur Son Mixeur  
**Nathalie Karczinski**, Cheffe Monteuse  
**Thierry Aveline**, Chargé de Gestion Administrative  
**Barbara Six**, Journaliste Spécialisée  
**Florian Borius**, Ingénieur étude et développement  
**Sophie Lacombe**, Cheffe Monteuse  
**Didier Bieuvelet**, Administrateur Système Réseaux  
**Olivia Pergament**, Cheffe Monteuse  
**Christophe Pauly**, Chargé de Développement RH  
**Nathalie Manga**, Chargée de Programmation  
**Dominique Masse**, Chef d'Édition  
**Anne Gelli**, Chargée d'Édition Numérique  
**Laurent Bellet**, Rédacteur en Chef Adjoint  
**Sandrine Bossy**, Chargée de Production  
**Christian Perrin**, Chef de Projet Technologie  
**Cécile Fernandez**, Cheffe Monteuse  
**Tristan Drocourt**, Chef de Chaîne  
**Christine Beauvalet**, Cheffe Monteuse  
**Yohann Relat**, Journaliste Spécialisé  
**Marie-Hélène Bordes**, Cheffe de Chaîne  
**Aurélia Chopin**, Journaliste Spécialisée

## Collège MAITRISE - **Candidats titulaires**

**Cyril Demortier**, Magasinier  
**Pascale Lepeytre**, Assistante de Direction

## Collège MAITRISE - **Candidats suppléants**

**Pascale Lepeytre**, Assistante de direction  
**Cyril Demortier**, Magasinier